

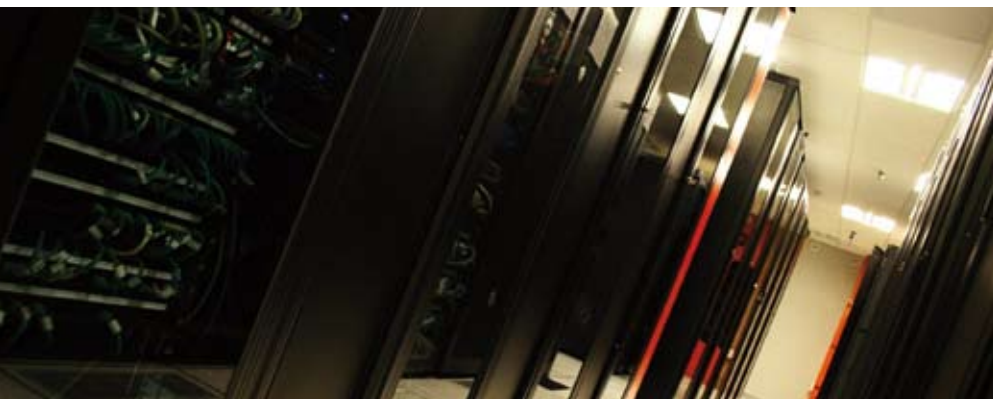


# max

Patch-Management-System



data-complex



## Warum ■max?

Managementsysteme der Informationstechnik unterstützen als leistungsfähige Tools den Administrator in seiner täglichen Arbeit. Die data-complex GmbH hat es sich zum Ziel gesetzt, den letzten „weißen Fleck“, die physikalische Ebene, zu füllen. Entstanden ist das Patch-Management-System ■max [dotmax genannt], ein universell nachrüstbares System, basierend auf dem patentierten Verfahren: Radio-Frequency-Localisation (RFL).

## Konkurrenzlos und schnell

■max ist einzigartig! Die Lösungen, die data-complex anbietet, kommen überall zum Einsatz, wo Datennetze mit mehr als 200 Anwendern anzutreffen sind: in Banken und Rechenzentren, Firmen und Krankenhäusern. Einfache Bedienung ist per Bluetooth und PDA möglich. Patchaufträge werden so vereinfacht und Fehler ausgeschlossen. Das Management-System verteilt aufgabenorientiert die notwendigen Patchaufträge.



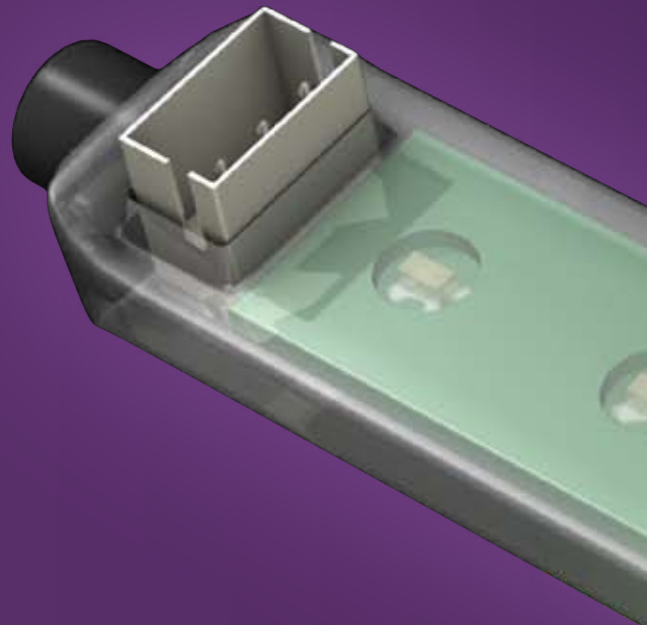
Was kann **max**?

## Nachrüstbar und intelligent

Das Patch-Management-System **max** ist eine intelligente, universell nachrüstbare Lösung zur Erfassung von Netzwerkkomponenten.

Ob Kupfer- oder Glasfaserkabel, aktive Geräte oder passive Panels – jeder Stecker in einem Rack wird aktiv überwacht. Die Verbindung wird kontaktlos erfasst und durch die **maxLINE** angezeigt. An der Managementkonsole fließen beim Netzwerkadministrator alle Daten zusammen. So werden richtige oder falsche Verbindungen erkannt.

Außerdem ist es einfach möglich, Fremdsoftware über Standardschnittstellen an die eigene Hardware zu koppeln.





## Wie funktioniert **max**?

### ■ ■ ■ Leuchtend einfach

Grünes Licht für den Bediener: Leuchtdioden und Klartextanweisungen führen durch die Verbindungsaufgaben im Rack. Egal wo, egal wann: Änderungen können auch vom Laien vorgenommen werden.

Per PDA erhält der Nutzer seine Informationen, wird durch Gebäude zum Schaltschrank geführt, in dem die Kabel umgesteckt werden müssen. Der aktuelle Verbindungsstatus wird über LEDs direkt am Panel signalisiert. Patchaufträge werden vereinfacht und Fehler ausgeschlossen.

Die **maxWARE**-Anwendung steuert die Abläufe und erfasst alle Daten in einer Datenbank. Die physikalischen Verbindungen von Telefonanlagen, Hubs, Switches, Router bis hin zu den passiven Panels, werden in Echtzeit überwacht.





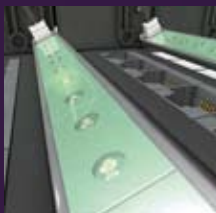
## Woraus besteht ■max?

# Kommunikativ und steuernd



### RFL-Chips

Sie sind in jedem Stecker eines Patchkabels integriert.



### ■maxLINE-Ausleseeinheit

Diese mehrfach patentierte Einheit erfasst die Position der RFL-Chips und damit die Buchse, in dem das Kabel steckt. Zusätzlich sind Leuchtdioden an der Vorderseite integriert, die den Bediener bei den Patchaufträgen führen. Die ■maxLINE kommuniziert mit dem ■maxANALYZER.



### ■maxANALYZER

Jedes Netzwerk-Rack ist mit einem Analyzer ausgerüstet. Als zentrale Steuereinheit des Systems koordiniert und überwacht er die Kommunikation zwischen den ■maxLINEs und der ■maxWARE. Über die Ethernet-Schnittstelle kommuniziert er mit der ■maxWARE bzw. über Bluetooth mit einem mobilen Endgerät (PDA).



### ■maxWARE

Diese Software steuert die Abläufe und erfasst alle Daten in einer Datenbank. Sie erkennt unmittelbar jegliche unzulässige Eingriffe und unterstützt den Administrator bei der Planung und Organisation von Aufgaben. Es lassen sich z.B. Patch-Aufträge bestimmten Terminen zuordnen.



# data-complex

## Kontakt

data-complex GmbH  
Düsterngraben 7  
D-38820 Halberstadt

Telefon +49 3941 58337-30  
Telefax +49 3941 58337-39

E-Mail [service@data-complex.net](mailto:service@data-complex.net)  
Web [www.data-complex.de](http://www.data-complex.de)

Produktinformationen [www.dotmax.com](http://www.dotmax.com)

